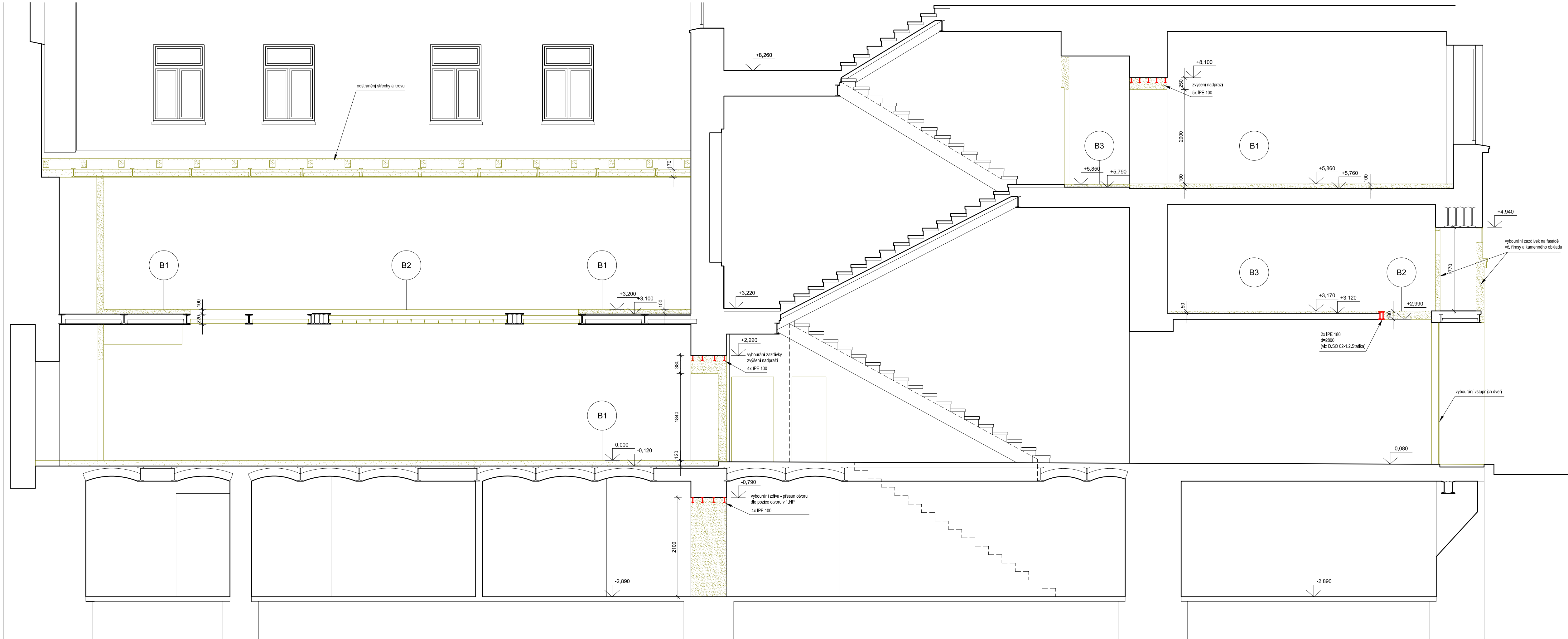


stavba: výhledový plán



LEGENDA


- stávající konstrukce
- výbourní stropu
- bourané konstrukce
- nově navržené konstrukce

- B1 výbourní podlahového souvrství: v 1.NP do hloubky 120 mm, ve 2. a 3.NP do hloubky 100 mm
- B2 výbourní podlahového souvrství včetně konstrukce stropu nad nižším podlažím
- B3 výbourní podlahového souvrství až na nosnou konstrukci stropu (cca 60 mm)

POZNÁMKY

- Nové konstrukce jsou zakresleny pouze v případě bezprostřední souvislosti s bouráním nebo podepřením stávajících konstrukcí. Ostatní nově navržené konstrukce (zazdítky, dozdítky, příčky) viz výkresy nového stavu.
- Prostupy konstrukcemi pro TZB jsou vyznačeny ve výkresech nového stavu.
- Výkaz všech nových ocelových prvků viz D.SO 02-1.2 Statika.
- Podchycení stávajících stropních konstrukcí a zdiva před výbourním nosníků a částí stropů bude provedeno dle popisu v části D.SO 02-1.2 Statika.
- Výbourní nových otvorů nebo zvýšení otvorů ve stávajícím zdivu provést až po postupném vložení nových překladů do předem připravených kapes ve zdivu, profily ukládat do maltového lože, nadpraží řádně vyklínovat.

0,000 = úroveň stávající čisté podlahy v 1.NP objektu

VEDOUČÍ PROJEKTU	ZODP. PROJEKTANT	PROJEKTANT	Ing. arch. Karel Spáčil ČKA 03 334 Podleš 949/2 624 00 Brno tel. 605 588 298		 KAREL SPÁČIL ARCHITEKT
Ing. arch. K. Spáčil	Ing. arch. K. Spáčil	Ing. arch. K. Spáčil			
INVESTOR	Statutární město Brno, Odbor investiční		FORMÁT	4x A4	
MÍSTO STAVBY	Brno, Křenová 289/6		DATUM	12/2021	
ČÁST PD:	D.1 Architektonické a stavební řešení		ÚČEL	PDSP	
STAVBA	REKONSTRUKCE OBJEKTU KŘENOVÁ 6 PRO ZŘÍZENÍ SOCIO INFO POINTU A KONTAKTNÍHO MÍSTA PRO BYDLENÍ		MĚŘÍTKO	1:50	
OBSAH VÝKRESU			Č. VÝKRESU		
ŘEZ C - C' - STAVEBNÍ ÚPRAVY			D.SO 02-1.1.7		